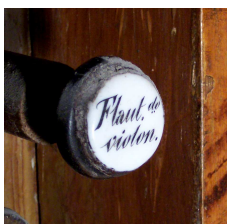


Cascante
Basílica Nuestra Señora del Romero
Órgano de tribuna



COMPOSICIÓN ORIGINAL POSIBLE 2ª m. XIX

Según estimación de Rubén Pérez Iracheta

<i>Lado izquierdo</i>		<i>Lado derecho</i>	
Flautado de 13	8´	Flautado de 13	8´
Flautado Violón	8´	Flautado Violón	8´
Octava	4´	Octava	4´
Quincena	2´	Quincena	2´
¿Nazardos? ¿Lleno?	IV	¿Nazardos? ¿Lleno?	III
Bajón	8´	Clarinete	8´
Trompeta Real en Exp.	8´	Trompeta Real en Exp.	8´
Trompeta de Batalla	8´	Clarín	8´
Bajoncillo	4´	Bajoncillo	4´

1 Teclado manual de 56 notas.
1 pedalero a la francesa de 12 teclas para Contras de madera abiertas de 8´
Tirador para Trémolo
Rodillera para manejo de la caja expresiva
Pedales de llamada: izquierdo para lengüetería interior y derecho para lengüetería de batalla